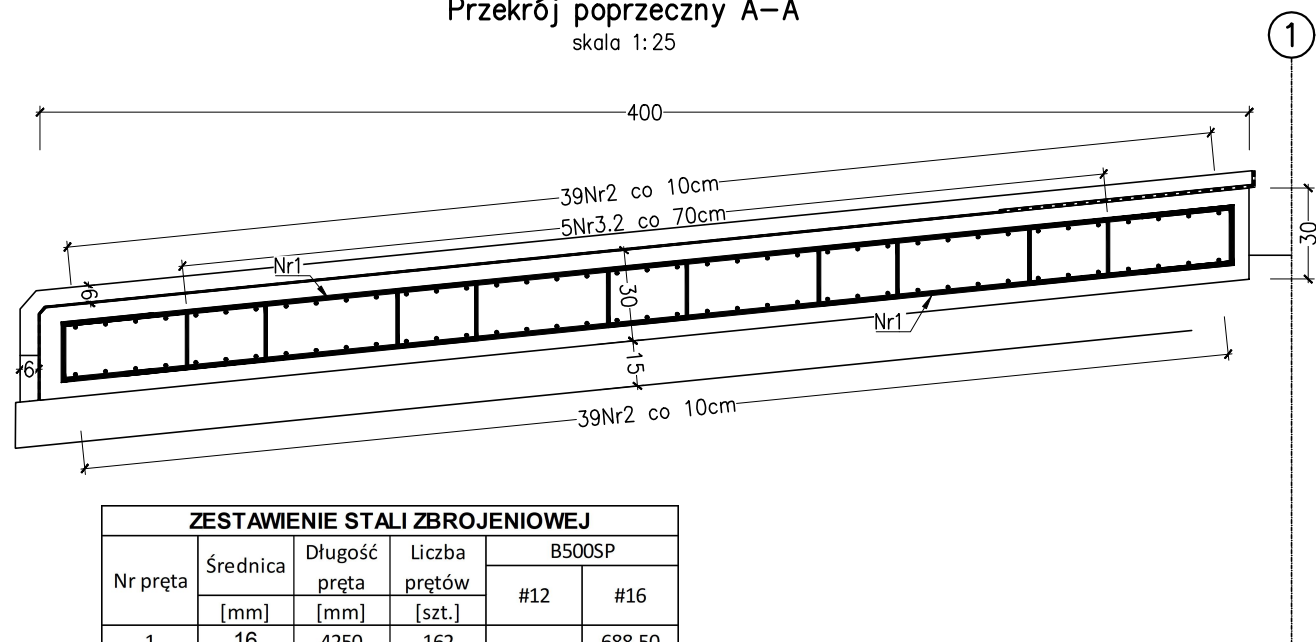


Przekrój poprzeczny A-A
skala 1:25



ZESTAWIENIE STALI ZBROJENIOWEJ					
Nr pręta	Średnica [mm]	Długość pręta [mm]	Liczba prętów [szt.]	B500SP	
				#12	#16
1	16	4250	162		688,50
2	12	8000	78	624,00	
3.1	12	755	78	58,89	
3.2	12	1095	135	147,83	
Długość łączna [m]:				830,72	688,50
Masa jednostkowa [kg]:				0,888	1,578
Masa stali wg średnic [kg]:				737,52	1086,68
Masa całkowita [kg]:				1 824	

UWAGI:

- Wymiary konstrukcji i rozstaw prętów podano w cm.
- Wymiary prętów podano w osiach, w milimetrach.
- Otulina prętów wynosi min. 50mm.
- Promienie zgięć po krawędzi wewnętrznej zgodnie z PN-EN 1992-1-1. Promienie zgięć po osi prętów #12 – 30mm, #16 – 40mm.
- Pręty Nr3.1 należy układać od czoła płyty przejściowej (od strony skrzydełek przyczółka).
- Rysunek należy rozpatrywać łącznie z opisem i pozostałymi rysunkami przedmiotowego opracowania.
- Płytę przejściową wykonać 2 razy.

ZESTAWIENIE MATERIAŁÓW:

- Beton płyt przejściowych (2szt.) – beton C30/37 – 19,4m³
- Stal zbrojeniowa B500SP (2szt.) – 3648kg

INWESTOR:	Powiat Gliwicki – ul. Zygmunta Starego 17, 44–100 GLIWICE reprezentowany przez Dyrektora Zarządu Dróg Powiatowych – ul. Zygmunta Starego 17, 44–100 GLIWICE			
JEDNOSTKA PROJEKTOWA:	FASYS MOSTY Sp. z o.o. ul. Jedności Narodowej 83, 50–262 WROCŁAW			
NAZWA I ADRES OBIEKTU BUD.:	Przebudowa przepustu przy drodze powiatowej Nr 2967S w Łączy – dokumentacja projektowa			
STADIUM:	PROJEKT WYKONAWCZY			nr rys.: M–06
TYTUŁ RYSUNKU:	Gabaryty i zbrojenie płyt przejściowych			
STANOWISKO	IMIĘ I NAZWISKO	NR UPRAWNIENI	data: 09.2022	skala: 1:25, 1:50
PROJEKTANT: (główny projektant) (branża mostowa)	mgr inż. Adam Stempniewicz	97/DOŚ/07	podpis: PW	
PROJEKTANT: (branża mostowa)	mgr inż. Szymon Gruba	119/DOŚ/09	podpis: S. Gruba	
SPRAWDZAJĄCY: (branża mostowa)	mgr inż. Błażej Bartoszek	DOŚ/0368/PBM/17	podpis: B. Bartoszek	
ASYSTENT: (branża mostowa)	mgr inż. Kamil Ruszkowski	–	podpis: K. Ruszkowski	